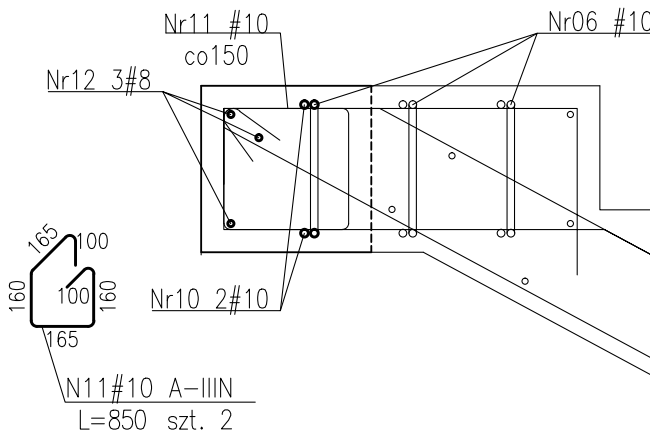
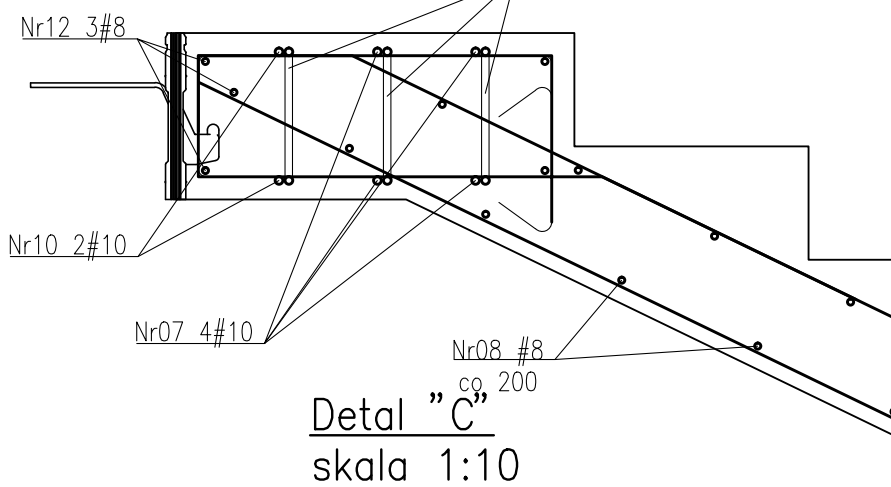
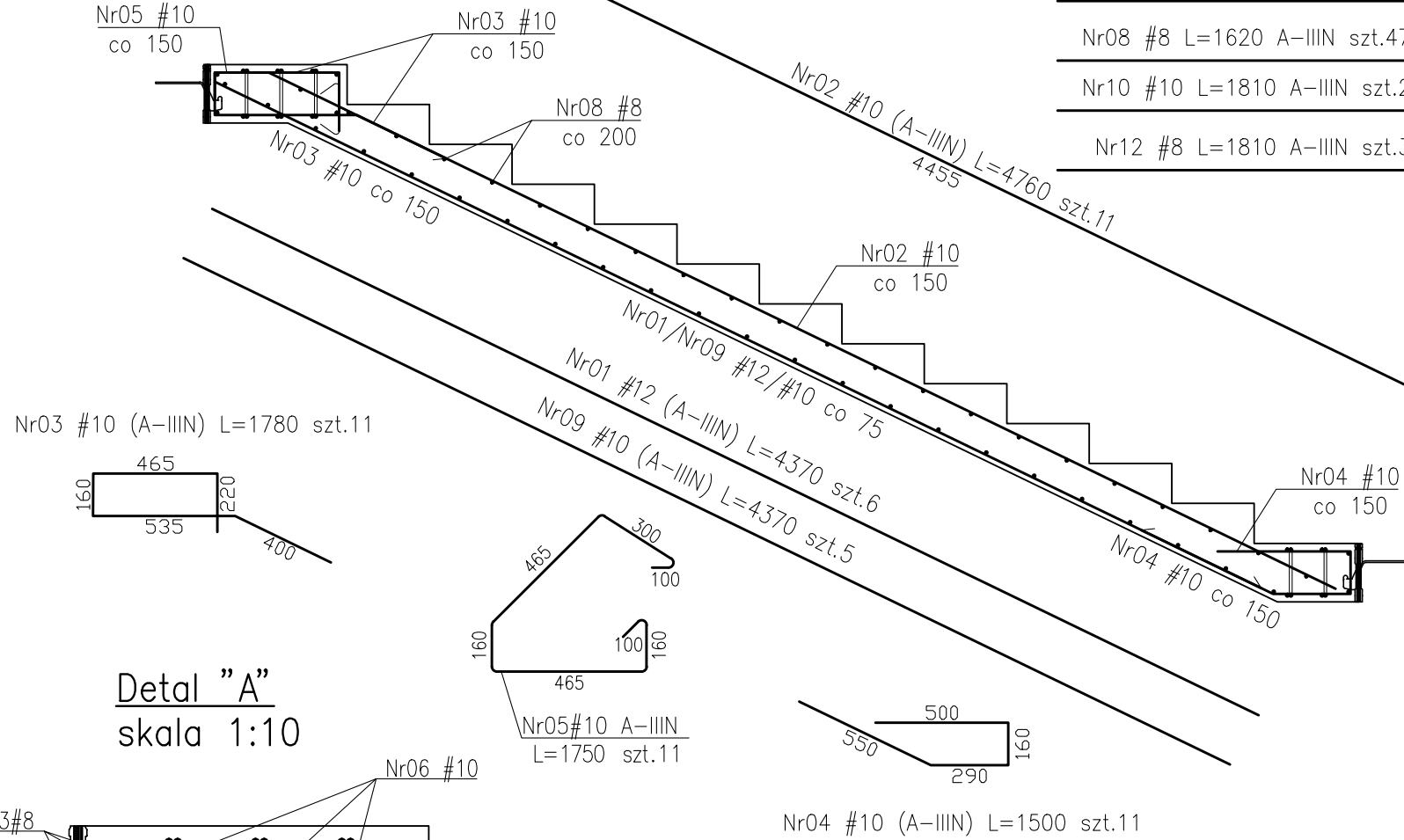
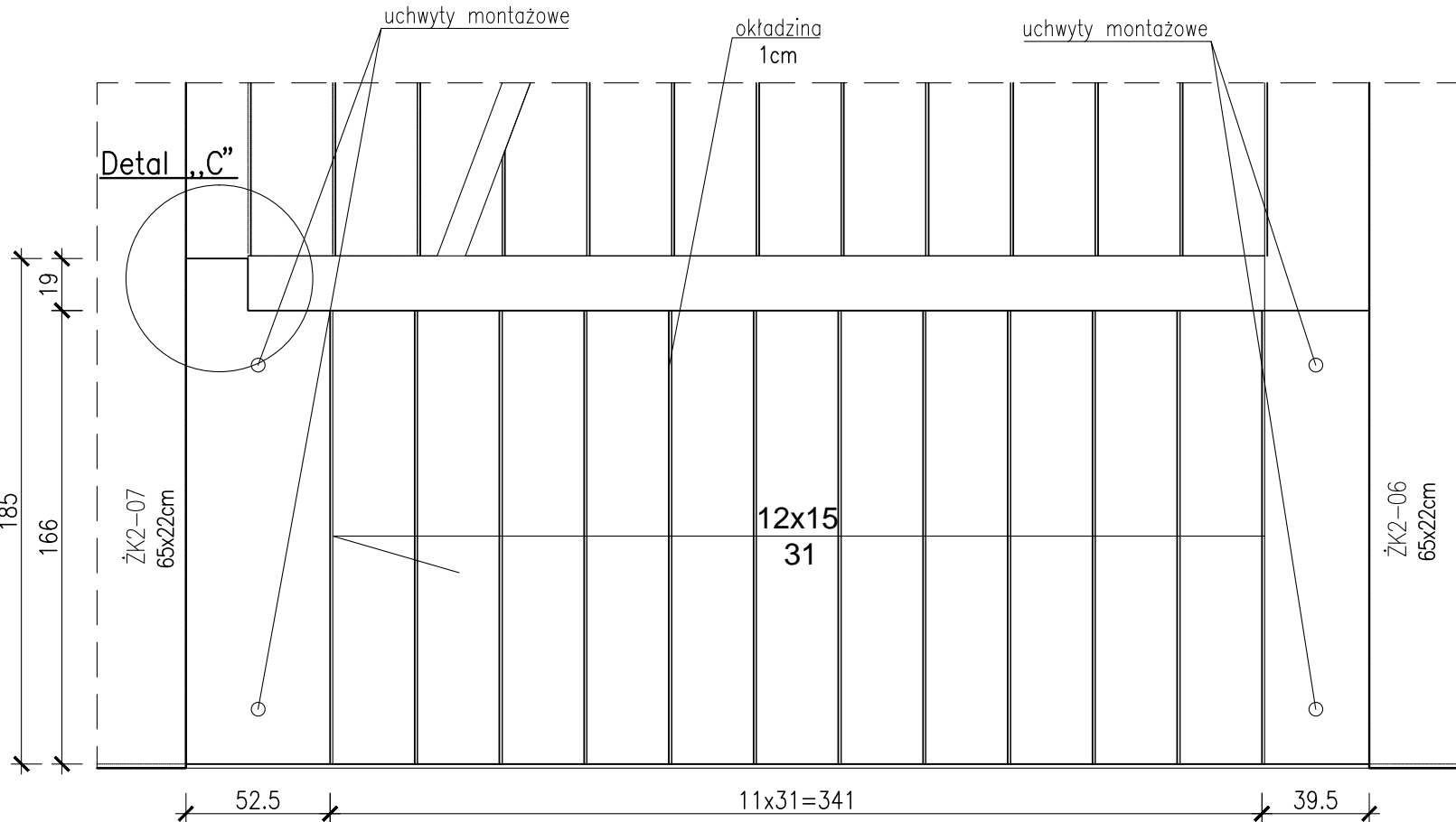
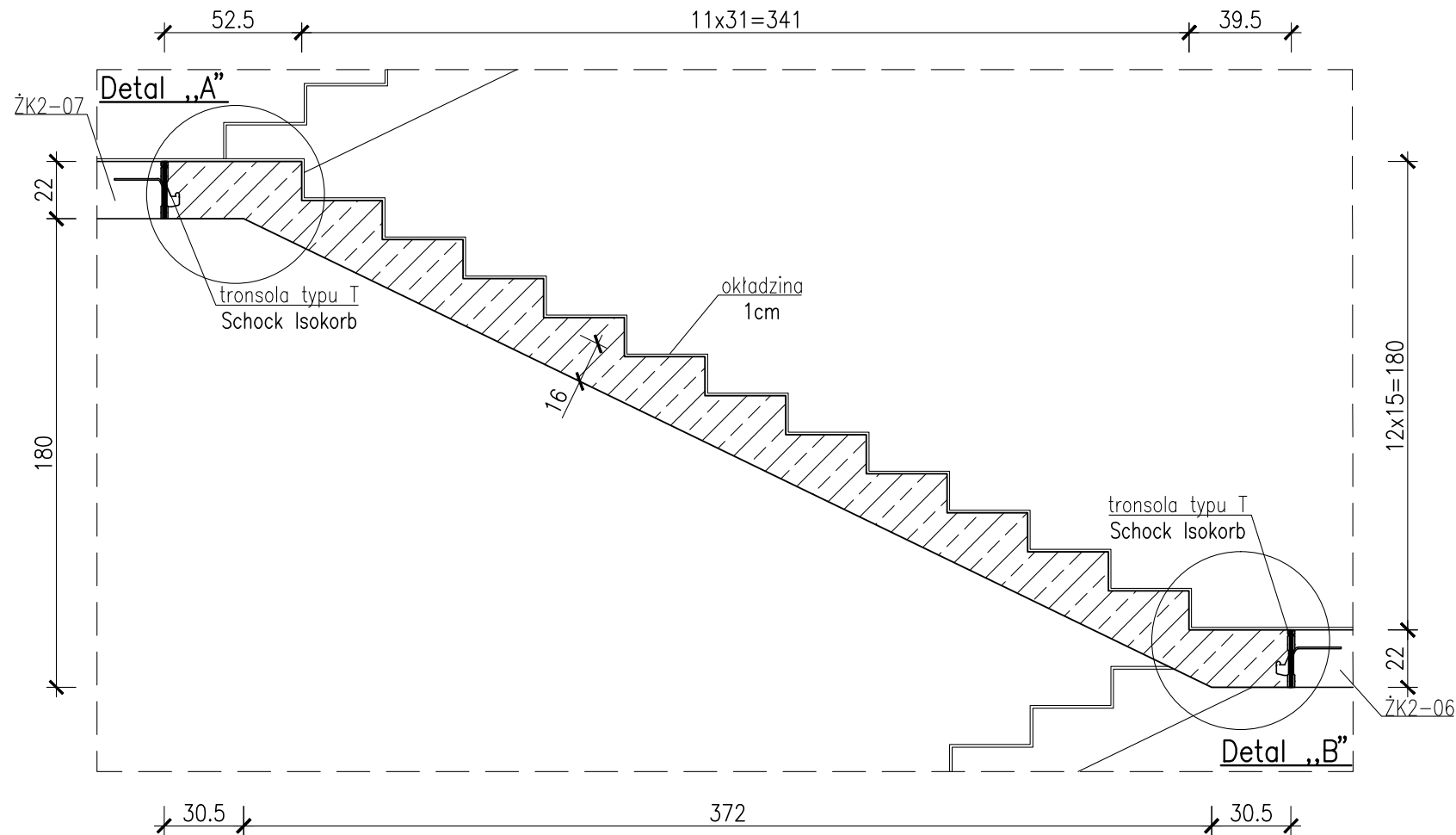
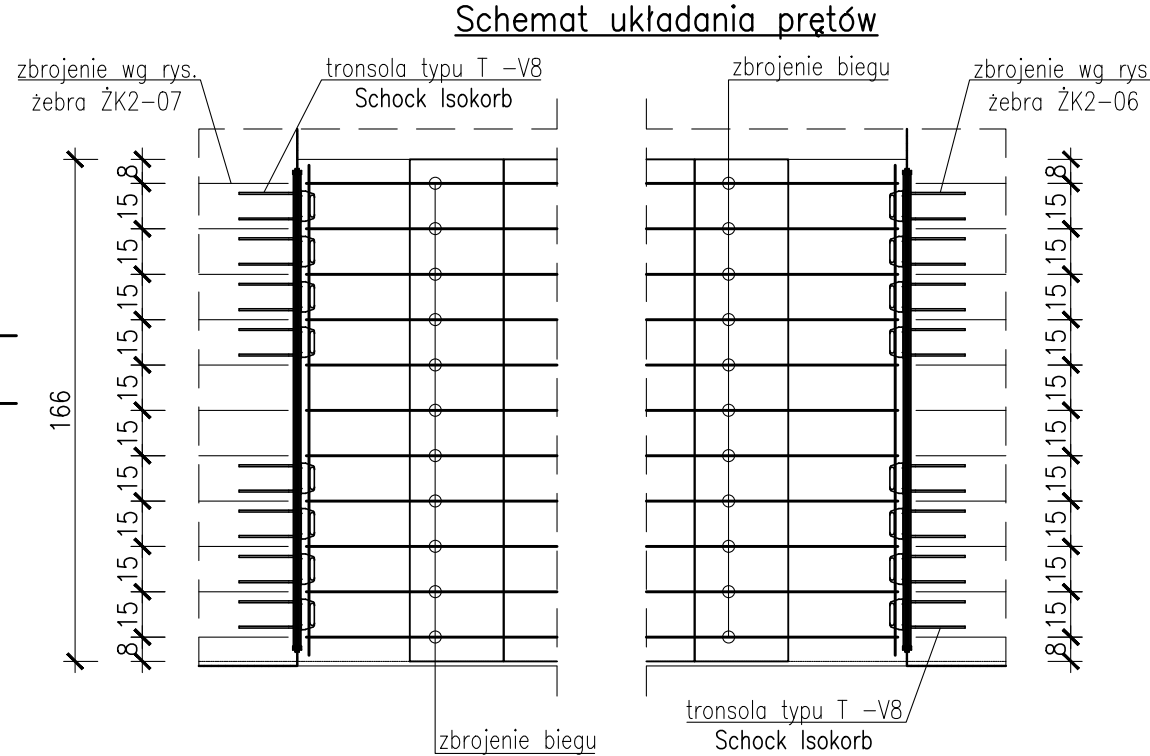


BIEG SCHODOWY BK2-07

-Ciężar prefabrykatu 4475kg
-Objętość prefabrykatu 1,79m³



Nr06 #10 L=1080 A-IIIIN szt.10
450
450
Nr07 #10 L=1620 A-IIIIN szt.8
Nr08 #8 L=1620 A-IIIIN szt.47
Nr10 #10 L=1810 A-IIIIN szt.2
Nr12 #8 L=1810 A-IIIIN szt.3



- UWAGA
1. Uchwyty montażowe wg technologii producenta biegów prefabrykowanych.
 2. Dylatacje przy oparciu biegów wypełnić kitem trwale plastycznym.
 3. Biegi opierać na elastomerowych podkładkach tłumiących.
 4. Rozpatrywać łącznie z PW Architektury i Instalacji wod.-kan., wentylacji, co i cw oraz instalacji elektrycznych.
 5. Wszystkie elementy konstrukcyjne będące ze sobą powiązane (tj. ściany, belki, stropy) należy rozpatrywać łącznie w celu zapewnienia odpowiednich połączeń.
 6. W przypadku kolizji prety odgiąć.
 7. Wymiary podano w [cm], koty wysokościowe podano w [m], długości prętów w [mm].
 8. Rozpatrywać łącznie z rysunkiem "ZASADY WYMIAROWANIA PRĘTÓW ZBROJENIOWYCH".

Beton:
Klatka schodowa(zebra,spoczniki,podesty)- C30/37 (B37)
Prefabrykaty - C35/45 (B45)

Otulina zbrojeniowa:
C_{nom}=2,0cm - biegi
C_{nom}=3,0cm - zebro

Stal zbrojeniowa:
B500SP EPSTAL zmiennie A-IIIIN (RB500W)

ZESTAWIENIE STALI ZBROJENIOWEJ ZSZ-53-00

**BUDOWA ZAKŁADU REHABILITACJI "KLINIKI
BUDZIK DLA DOROSŁYCH"
PRZY UL.KONDRATOWICZA 8 NA TERENIE
MAZOWIECKIEGO SZPITALA BRÓDNOWSKIEGO
W WARSZAWIE**

**PROJEKT WYKONAWCZY
KONSTRUKCJI BUDYNKU ZAKŁADU
REHABILITACJI „KLINIK BUDZIK”**

BRANŻA KONSTRUKCYJNA

Inwestor:



**FUNDACJA EWY BŁASZCZYK "AKOGO?"
- ORGANIZACJA POŻYTKU PUBLICZNEGO**
ul. Podleśna 4, 01-673 Warszawa
tel. 22 8321913
e-mail: fundacja@akogo.pl; www.akogo.pl

Jednostka projektowa:



AUTORSKA PRACOWNIA ARCHITEKTURY CAD SP. Z O.O.
ul. Zamieniecka 46, 04-158 Warszawa
tel. 740 11 45, 740 11 50, fax. 879 84 20,
e-mail: apacad@pro.onet.pl; www.apacad.pl

Projektanci:

mgr inż. Zenon Leoniewski
nr upr. proj. 135/Sz/90
w specjalności konstrukcyjno-budowlanej

Oh

Opracowanie:

inż. Aleksandra Florkowska

Florkowska

Rysunek:

Numer rysunku:

K-53-00

Skala: 1:25

Nazwa rysunku:

BIEG SCHODOWY BK2-07

Data: 13.12.2019